

Devenir codeur en LfPC (Langue française Parlée Complétée)

Journées de
L'Enseignement
Supérieur
2020

30.01.2020

Devenir codeur en LfPC (Langue française Parlée Complétée)

Journées de
L'Enseignement
Supérieur
2020

+

Composante de l'Institut des Sciences et Techniques de Réadaptation (ISTR) **Licence professionnelle de codeur en LfPC**

Directeurs de la Formation

- ❖ Agnès Bo - Professeur associé - Orthophoniste
- ❖ Professeur Eric Truy - ORL PUPH

Directeur du Centre d'Implantation du CHU Edouard Herriot

Responsable des Etudes

- ❖ Anne Iger - Enseignante et codeuse en LfPC

30.01.2020



Université Claude Bernard



Qu'est-ce que la Langue française Parlée Complétée (LfPC) ?



La Langue française Parlée Complétée, c'est
la **langue française orale** rendue **visible et accessible**
aux enfants, jeunes et adultes **porteurs de surdité**

Qu'est-ce que la Langue française Parlée Complétée (LfPC) ?

❖ Un **mode de communication**

utilisé par une personne (locuteur) qui échange en français avec une personne porteuse d'une déficience auditive

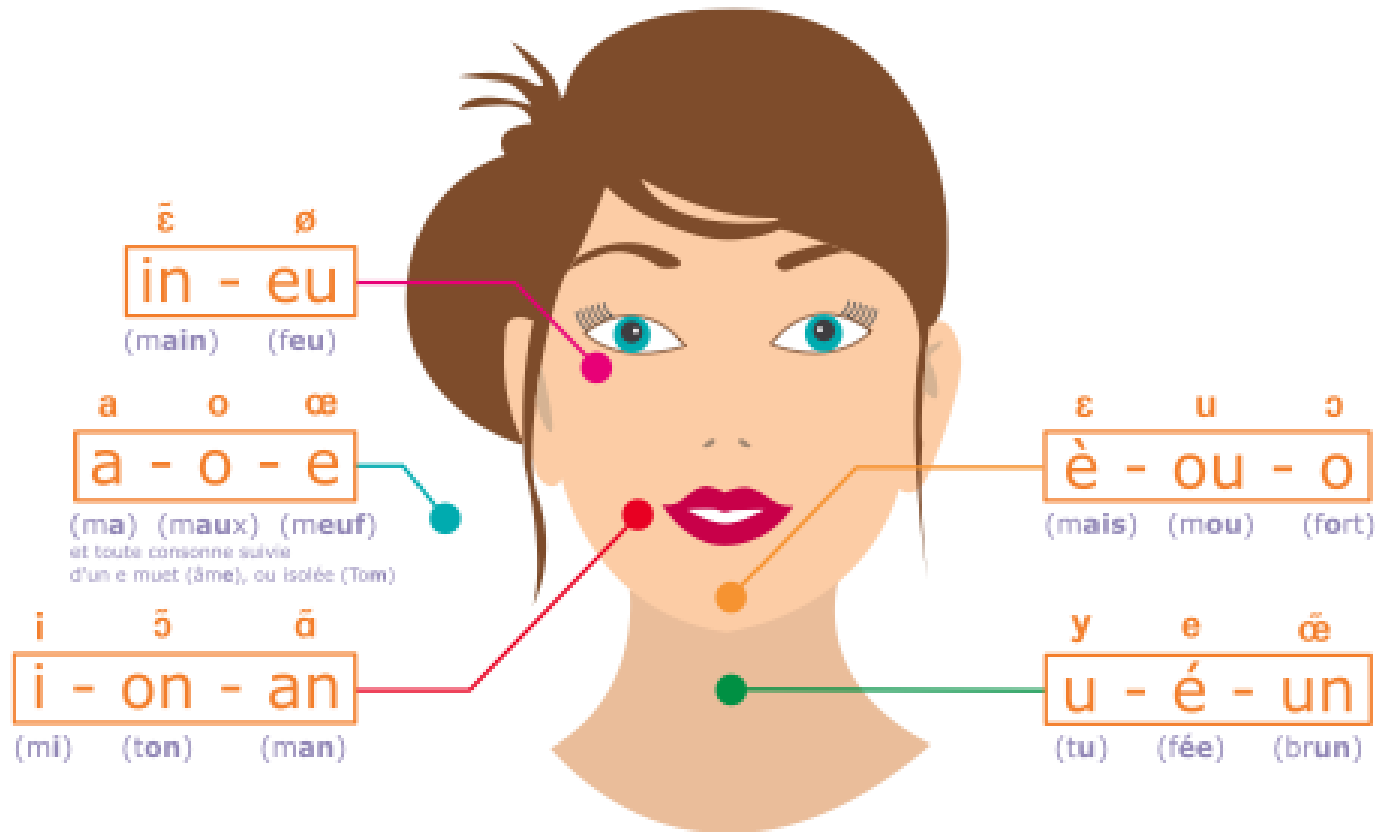
❖ Un **code manuel phonétique visuel** (le code LPC)

en complément de la lecture labiale

Des gestes de la main près du visage, accompagne le discours parlé, pour différencier les divers sons de la langue française ainsi que les confusions liées à la lecture sur les lèvres

Qu'est-ce que la Langue française Parlée Complétée (LfPC) ?

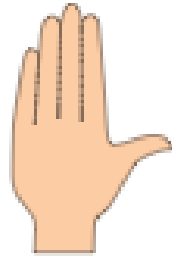
Les 5 positions de la main autour du visage pour coder les **voyelles**



<https://alpc.asso.fr/>

Qu'est-ce que la Langue française Parlée Complétée (LfPC) ?

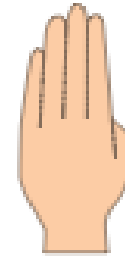
*Les 8 configurations
de la main autour
du visage pour
coder les
consonnes*



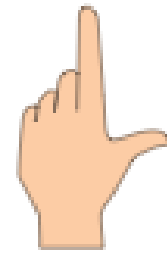
m (mare)
t (toi)
f (fa)
et toute voyelle
non précédée
d'une consonne
(âge)



p (par)
d (dos)
3 (joue)



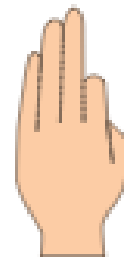
b (bar)
n (non)
4 (lui)



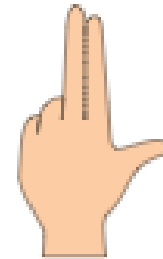
l (la)
ʃ (chat)
ʒ (vigne)
w (oui)



k (car)
v (va)
z (base)



s (sel)
r (rat)



g (gare)



j (fille)
ɲ (camping)

<https://alpc.asso.fr/>

Qu'est-ce que la Langue française Parlée Complétée (LfPC) ?

La LfPC transpose la langue parlée sonore **en langue parlée visuelle**, comme l'écriture Braille pour les personnes aveugles transpose la langue écrite visuelle en langue écrite tactile.

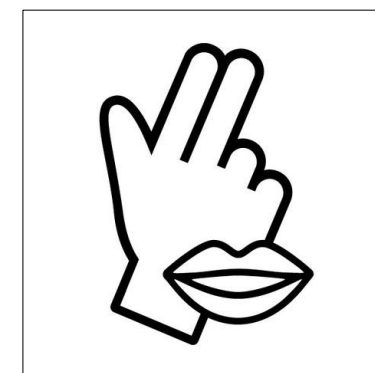


Le métier de codeur en Langue française Parlée Complétée

C'est un métier **d'aide à la personne** en
situation de **handicap auditif**

Le codeur en LfPC est un professionnel
spécialisé en surdité formé pour
accompagner les personnes porteuses de
surdité dans des situations diverses de
communication

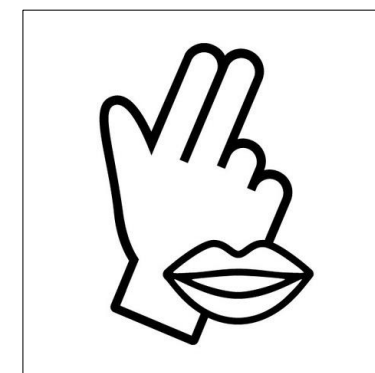
*Quand je vois
ce pictogramme,
je sais que c'est
accessible
en LfPC*



Le métier de codeur en Langue française Parlée Complétée

- + Le codeur en LfPC intervient dans des lieux divers
- + auprès d'une ou plusieurs personnes porteuses de surdité afin de leur **retransmettre** tous les messages oraux en langue française

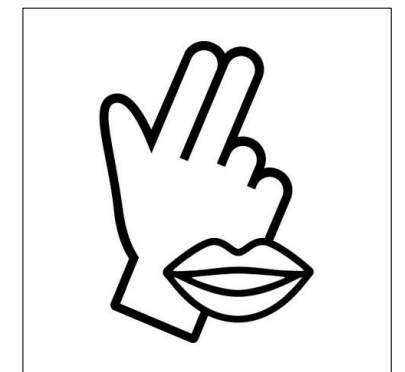
*Quand je vois
ce pictogramme,
je sais que c'est
accessible
en LfPC*



Le métier de codeur en Langue française Parlée Complétée

- La profession de codeur en LfPC est répertoriée au RNCP (Répertoire des Certifications Professionnelles) et reconnue par la loi pour **l'égalité des droits et des chances, la participation et la citoyenneté des personnes handicapées** (article 78 de la loi du **11 février 2005**).

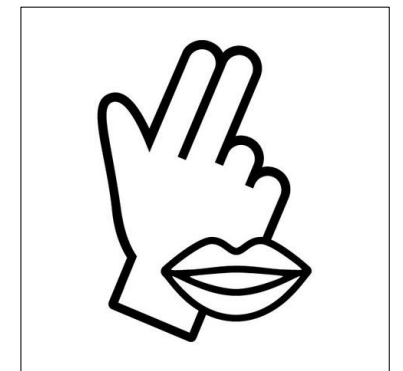
*Quand je vois
ce pictogramme,
je sais que c'est
accessible
en LfPC*



Le métier de codeur en Langue française Parlée Complétée

- Inscription du codeur en LfPC dans la Convention Collective nationale des Etablissements et Services pour personnes inadaptées et handicapées (Convention 66).

*Quand je vois
ce pictogramme,
je sais que c'est
accessible
en LfPC*

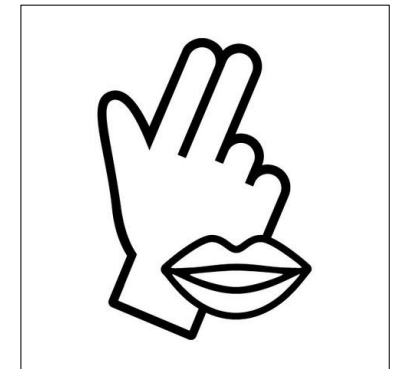


Les publics concernés par l'intervention d'un codeur en Langue française Parlée Complétée

❖ les élèves sourds

Le codeur en LfPC accompagne les élèves à **tous les niveaux scolaires** : pré-élémentaire, collège, lycée d'enseignement général, technologique et professionnel

Quand je vois ce pictogramme, je sais que c'est accessible en LfPC

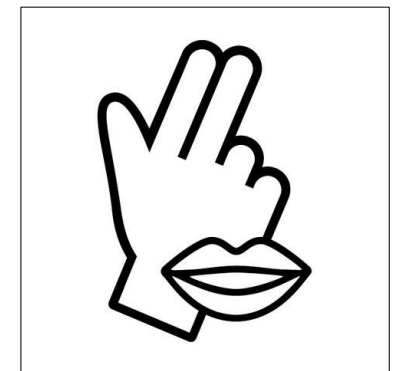


Les publics concernés par l'intervention d'un codeur en Langue française Parlée Complétée

❖ **les étudiants sourds**

Le codeur intervient auprès des **étudiants** dans toutes les filières post-bac (universités, écoles, classes préparatoires, BTS, apprentissages professionnels...)

Quand je vois ce pictogramme, je sais que c'est accessible en LfPC

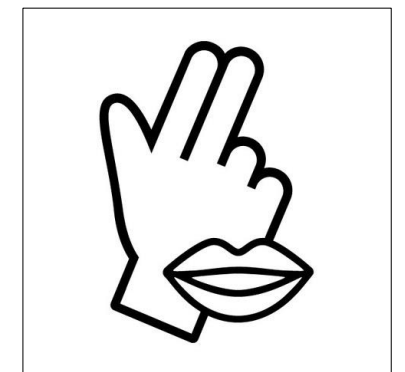


Les publics concernés par l'intervention d'un codeur en Langue française Parlée Complétée

❖ **les adultes sourds**

- ✓ dans le monde de l'entreprise (réunions, séminaires, formations continues...)
- ✓ dans les activités culturelles et associatives
- ✓ dans les centres relais téléphoniques (CRT) dans le cadre de l'accessibilité (lancé en oct 2018 selon la loi du 7 octobre 2016))

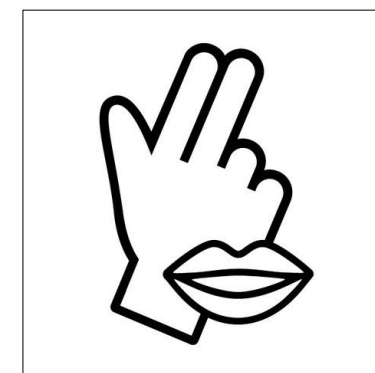
*Quand je vois
ce pictogramme,
je sais que c'est
accessible
en LfPC*



Les partenaires du codeur en Langue française Parlée Complétée

- ✓ Les enseignants des établissements scolaires
- ✓ Les membres de l'équipe pluridisciplinaire : enseignants spécialisés, orthophonistes, éducateurs spécialisés, médecins ORL, audioprothésistes, psychologues, psychomotricien...
- ✓ Les professionnels des entreprises et tout autre contributeur social et culturel

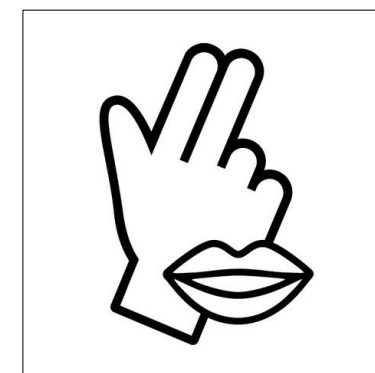
*Quand je vois
ce pictogramme,
je sais que c'est
accessible
en LfPC*



Les lieux d'intervention du codeur en Langue française Parlée Complétée

- ✓ Ils sont divers : établissements scolaires (de la maternelle au lycée), établissements post bac et universitaires, colloques, entreprises et centres relais téléphonique...

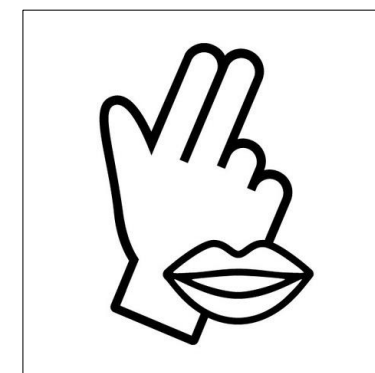
*Quand je vois
ce pictogramme,
je sais que c'est
accessible
en LfPC*



Les modes d'exercices du codeur en Langue française Parlée Complétée

- ✓ Dans la majorité des cas, le codeur en LfPC est **salarié** dans une structure médico-sociale, une association ou un établissement public
- ✓ Il peut également exercer avec un statut d'**indépendant** (micro entreprise ou CESU)

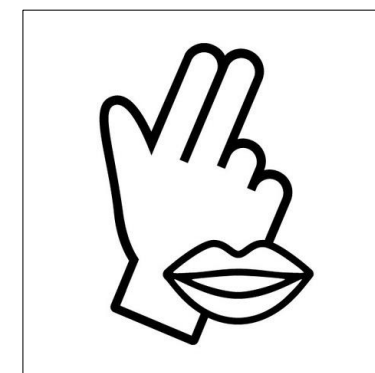
*Quand je vois
ce pictogramme,
je sais que c'est
accessible
en LfPC*



Perspectives et débouchés

- ✓ Aujourd'hui, environ **360 codeurs en LfPC** sont en exercice en France mais les besoins de la population porteuse de surdité sont toujours plus importants et **le nombre de postes ne couvrent pas encore la totalité des besoins**

*Quand je vois
ce pictogramme,
je sais que c'est
accessible
en LfPC*



La Licence Professionnelle de codeur en LfPC

Pour accéder à la Licence Professionnelle
de codeur en LfPC >

- Niveau **diplôme BAC+2** validé
(L2,BTS/DUT/DEUST...)
- en formation initiale pour les étudiants
ou en formation continue pour les
personnes en activité professionnelle ou
en reconversion



La Licence Professionnelle de codeur en LfPC

Les différents parcours/orientations avant
l'intégration en Licence professionnelle >

- en majorité des étudiants issus de formations en lettres, langues & sciences humaines (**sciences du langage & sciences de l'éducation**), psychologie, carrières sanitaires et sociales etc...
- mais aussi des étudiants de tous horizons



La Licence Professionnelle de codeur en LfPC

+

+

+

+

+

Parcours de formation (1 année universitaire)

- **Enseignement académique** sur

Le développement de l'enfant, la communication, l'apprentissage, l'éducation et la pédagogie liée à l'utilisation de la Langue française Parlée complétée

- **Enseignement technique et pratique** du code LPC

La Licence Professionnelle de codeur en LfPC

+

+

+

+

+

Parcours de formation (1 année universitaire)>

- **2 stages professionnels**

- stage d'observation pour découvrir le milieu de la surdité et les prises en charge du jeune porteur de surdité
- stage pratique en accompagnement de codeur.se en LfPC en exercice

- **1 projet professionnel tutoré**

La Licence Professionnelle de codeur en LfPC

+

+

+

+

+

Parcours de formation (1 année universitaire)>



Obtention d'une **licence professionnelle**
(1^{er} cycle universitaire) **niveau bac +3**

La Licence Professionnelle de codeur en LfPC

+

+

+

+

+

Qualités requises et profil des étudiants.es >

- ✓ Excellente maîtrise de la langue française orale et écrite
- ✓ Aptitude à la communication
- ✓ Intérêt porté à l'enfance et à l'adolescence
- ✓ Capacité d'adaptation
- ✓ Sens du travail en équipe
- ✓ Intérêt porté à l'autre et respect de la différence

Licence professionnelle de codeur en LfPC

<https://istr.univ-lyon1.fr/>

@ : licence-codeur.lyon@univ-lyon1.fr

Retrait et dépôt des dossiers de candidature du **13 janvier au 15 mai 2020**
sur le site > <https://istr.univ-lyon1.fr/formations/licence-professionnelle-de-codeur-en-lfpc/>

REJOIGNEZ NOUS SUR



<https://www.facebook.com/licenceLPCLyon>



Université Claude Bernard



Lyon 1